

**Vulcan**

# Apartment Daireleri ve Büyük Binalar Fiziksel Su İyileştirme Sistemi



**Tuz Yok**  
**Kimyasal Yok**  
**Bakım Yok**

**Alman Teknolojisi**  
**Kesinlikle Manyetizma İçermez**





## Su yumuşatıcılara alternatif

Büyük bir binanın yönetimi, tüm teknik ekipmanların, sıhhi istasyonların, açık alanların vb. Sürekli olarak izlenmesini gerektirir. Vulcan, birçok alanda yönetilebilirliği, sürdürülebilirliği ve karlılığı iyileştirmeye yardımcı olur.

Vulcan, suyla temas eden tüm cihazların maksimum ömür beklentilerini elde etmelerini ve bakım gereksinimlerini önemli ölçüde azaltmalarını sağlar.



- ▶ Makine ve ekipman daha güvenilir performans gösterir: soğutma kuleleri, ısıtma sistemleri vb
- ▶ Tüm boru sistemi boyunca kireç birikintilerini azaltır ve önler
- ▶ Bina ve tesislerde bakım için daha az zaman ve çaba
- ▶ Mutfak ve banyoların daha hızlı temizlenmesi
- ▶ Filtreler, duş başlıkları ve lavabolar daha temiz kalır
- ▶ Temizlik maddelerinde önemli tasarruf
- ▶ Bahçe sulaması için daha temiz yağmurlama nozulları
- ▶ Food and beverages keep their natural taste



Bir apartmanda boru sistemi

### Kireçlenme **ve paslanma** çözümü

Vulcan, boru sistemindeki mevcut birikintileri nazikçe azaltır. Kireç oluşturma süreci tersine çevrilir ve borular yavaş yavaş yeniden temizlenir. Bu çıkarma işlemi borularınızı veya tahliyenizi engellemeyecektir çünkü işlenen kristaller mikroskobik boyuttadır ve suda yıkanır.

- ▶ Borularda ve cihazlarda kireçlenmeyi önler
- ▶ Boru sisteminizi nazikçe sterilize eder
- ▶ Pas hasarına ve delinmeye karşı korur



Su şebekesine yerleştirilen bir Vulcan S100 montajı. Bu birim, 100 ayrı oranlı dairesel bir apartman dairesini koruyor.

## Kolay Kendin Yap kurulumu

Vulcan bir Kendin Yap ürünüdür ve boruları kesmeye gerek kalmadan birkaç dakika içinde kolayca kurulur. Ayrıca herhangi bir alete ihtiyacınız yoktur.

Vulcan ana su kaynağına yerleştirilmelidir - bu genellikle su sayacına yakındır.



Large residential complex

## Vulcan-Impulse-Teknolojisi

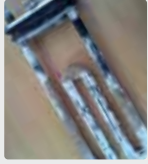
Vulcan-Impulse-Teknolojisi, suyu, kireç parçacıklarının yapışma gücünü ortadan kaldıran özel elektronik darbelerle artırıyor. Kireç bileşenleri basit bir şekilde ince bir toz olarak suyla yıkanır. Vulcan ayrıca mevcut tortuları da azaltır. Oluşturma süreci tersine çevrilir. Ek olarak, elektronik Vulcan impulsları, çukur korozyonunu önleyen bir metal karbonat koruyucu tabaka oluşturur.

- ✓ Boru sistemindeki mevcut kireçin azaltılması
- ✓ Boruyu kesmeden montaj
- ✓ ½ "ila 40" arası boru çapı
- ✓ Tüm boru malzemelerinde çalışır - demir,bakır, plastik, paslanmaz çelik, PVC, bileşik borular, PE-X vb.
- ✓ % 100 bakım gerektirmez
- ✓ Tuz veya kimyasal madde içermeyen çevre dostu çözüm
- ✓ Makine ve ekipmanların ömrünü uzatır
- ✓ Önemli mineraller suyun içerisinde kalır
- ✓ Uzun ömür - tamamen akrilik döküm
- ✓ 25 yıllık uluslararası garanti

### Vulcan su iyileştirmesinin gözle görülür sonuçları - öncesi ve sonrası



Boru sistemi



Sıcak su tankındaki ısıtma elemanı



Klozet

### Gereksinimler

Demir / metal içeriği en iyi 1 ppm'yi geçmemeli ve manganez 0.1 ppm'nin altında olmalıdır.

Vulcan en iyi, maksimum ısıtma elemanı yüzey sıcaklıklarında çalışır. 203 ° F (95 ° C). Daha yüksek seviyeler veya sıcaklıklar bazı durumlarda işlem gücünü engelleyebilir.

### Uygulama örnekleri

- ▶ Apartman evleri
- ▶ Apartman daireleri
- ▶ Yurtlar
- ▶ Hastaneler
- ▶ Huzurevleri
- ▶ Bakım evleri
- ▶ Büyük yaşam alanları
- ▶ vb.



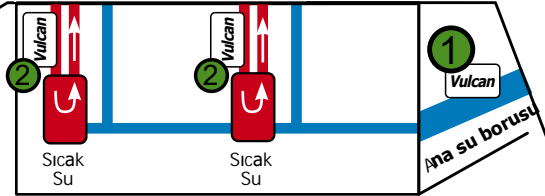
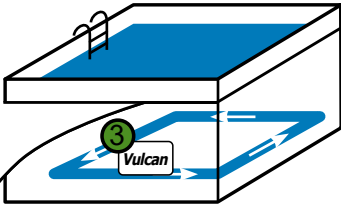
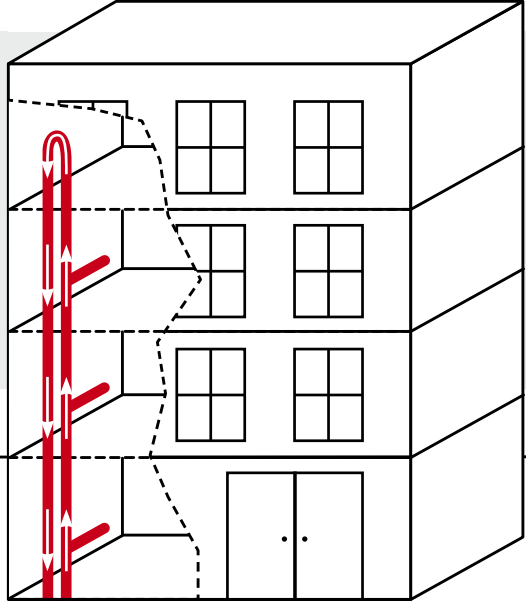
## Vulcan apartman dairelerine ve büyük binalara nasıl kurulur

Büyük binalarda her zaman dikkate alınması gereken farklı alanlar vardır. Aşağıda, büyük bir binada tipik bir Vulcan kurulumunun bir örneği bulunmaktadır.

Kurulum alanları genellikle ana bina soğuk su kaynağı (1), daha yüksek katlar için bir veya birkaç sıcak su sirkülasyonu (2), havuz işlemleri (3) vb.

**Her su sirkülasyonunun kendine ait bir Vulcan'a ihtiyacı vardır.**

- 1 Ana su borusu
- 2 Sıcak su sirkülasyonu  
(her bir sıcak su sirkülasyonunda ısı eşanjöründen önce dönüş borusuna Vulcan monte edin)
- 3 Havuz suyu sirkülasyonu  
(Vulcan'ı kum filtresinden sonra kurun)







## Apartman daireleri ve büyük binalar için doğru Vulcan boyutu nasıl seçilir

Yoğun su kapasitesine sahip binalar için aşağıdaki Vulcan boyutunu seçmeniz gerekir. Doğru Vulcan modelini seçmek için ana su borusundaki boru çapını kontrol edin.

Boru Çapı	Model
max. 2"	Vulcan S10
2½" - 3"	Vulcan S25
3½" - 4"	Vulcan S50
4½" - 5"	Vulcan S100
5½" - 6"	Vulcan S150
7" - 8"	Vulcan S250
9" - 10"	Vulcan S350
11" - 16"	Vulcan S500

### Kalite - Alman Malı

- ▶ Almanya'da Christiani Wassertechnik GmbH (CWT) tarafından üretilmiştir
- ▶ Fiziksel su iyileştirmede 40 yılı aşkın deneyim
- ▶ Dünya çapında 70'den fazla ülkede başarılı
- ▶ 25 yıllık uluslararası garanti

