

**Vulcan**

# Fiziksel Su İyileştirme Sistemi Konaklama Uygulamaları için



**Tuz içermez  
Kimyasal içermez  
Manyetizma İçermez**



**ALMAN**  
  
**MALI**





## Vulcan – Su yumuşatıcılarına alternatif

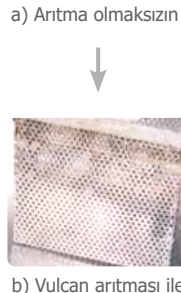
Konaklama endüstrisi, günlük olarak büyük miktarda su tüketir.

Restoranlar, mutfakta ve içme suyu olarak yemek hazırlamak için suya ihtiyaç duyarlar.

Bundan başka, çamaşırhane hizmeti, yüzme havuzları, ısıtma veya soğutma kulesi işlemleri, otellerin suyu nasıl kullandığının örneklerindendir sadece birkaçıdır.



- ▶ **Boru sistemindeki kireç tortularını azaltır**
- ▶ **Cihazların daha uzun servis ömrü ve artırılmış performansı**
- ▶ **Temizleme süresinde ve işçilik maliyetlerinde azalma**
- ▶ **Isıtma maliyetlerinde azalma**
- ▶ **Sabun ve temizlik maddelerinden tasarruf**
- ▶ **Daha yumuşak havlular ve nevresimler**
- ▶ **Su ısıtıcıları, çamaşır makineleri vb. için daha az bakım ziyareti gerekir**



Restoran mutfaklarında genellikle kireç birikintileri, bakteri büyümesi veya hoş olmayan kokularla ilgili sorunlar vardır. Birkaç çalışma, Vulcan'ın bu makineleri, yağ tutucuları ve mutfak ekipmanları gibi uygulamalardaki faydalarını ortaya koymaktadır.

a/b resimleri, arıtmadan önce ve sonra bir gres tutucudaki sonuçları göstermektedir. Vulcan kimyasal ve tuz kullanmadan çalıştığı için suyun doğal tadı korunur. Vulcan, kireç tortularının miktarını azaltır. Devam edegelen maliyetler, onarımlar veya değişimler olmadan size kalıcı bir çözüm sunar.

## İyileştirilmiş su kalitesi

Havuzlar, havuz suyu buharlaştıkça sürekli su kaybına uğrayan yarı açık devre sistemlerdir. Su; sürekli bakım gerektirir ve bakteri, yosun ve hava kalitesini standartlara uygun tutmak için kimyasalların eklenmesi gerekir.

Vulcan, su kalitesini ve bununla birlikte belirli maddelerin etkinliğini iyileştirir. Vulcan; havuzun kendisi, su hattı, fayanslar, ızgaralar, zeminler ve duvarlar için temizleme çabasını azaltır.





## Kireç ve Pasa Karşı Koruma

- ✓ Boru sistemindeki mevcut kirecin azaltılması
- ✓ Boruyu kesmeden kurulum
- ✓ ½" den 40"e kadar boru çapı
- ✓ Tüm boru malzemelerinde çalışır – demir, bakır, plastik, paslanmaz çelik, PVC, bileşik borular, PE-X vb.
- ✓ % 100 bakım gerektirmez
- ✓ Tuz veya kimyasal madde içermeyen çevre dostu çözüm
- ✓ Makine ve ekipmanların servis ömrünü uzatır
- ✓ Önemli mineraller suda kalır
- ✓ Uzun servis ömrü – tamamen akrilik döküm
- ✓ 25 yıllık uluslararası garanti



## Uygulama örnekleri

- |                          |                  |
|--------------------------|------------------|
| Oteller ve tatil köyleri | Mutfak           |
| Restoranlar ve mutfaklar | Soğutma kuleleri |
| Sağlık merkezleri        | Golf sahaları    |
| Kaplıcalar               | Kamp alanları    |
| Yüzme havuzları          | Spor tesisleri   |
| Gıda işleme              | ...              |



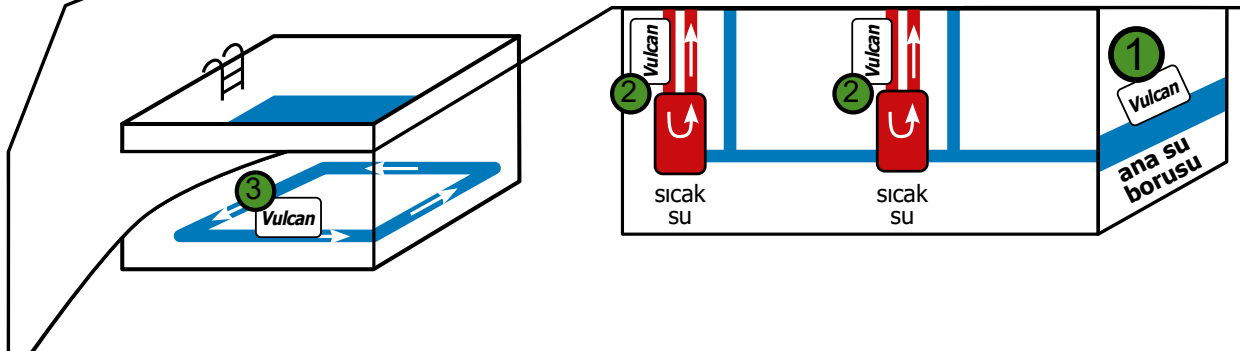
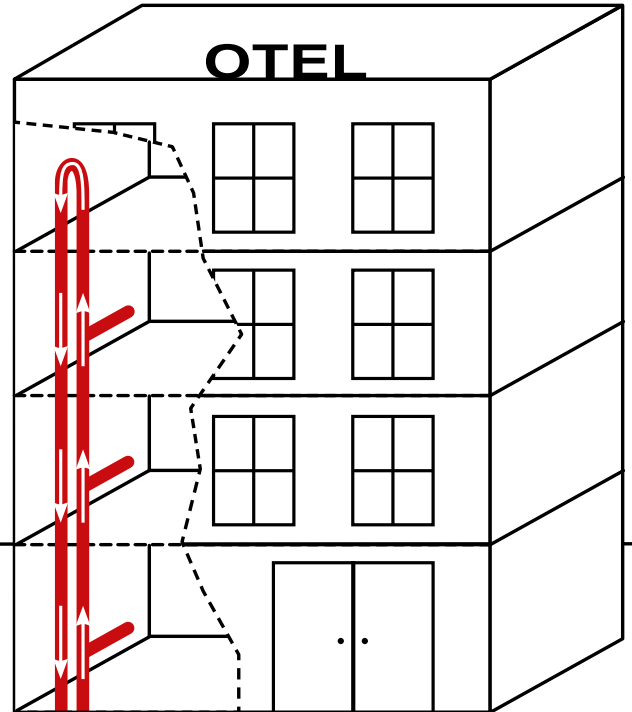
## Vulcan nasıl kurulur?

Otellerde ve daha büyük binalarda her zaman dikkate alınması gereken farklı alanlar vardır.

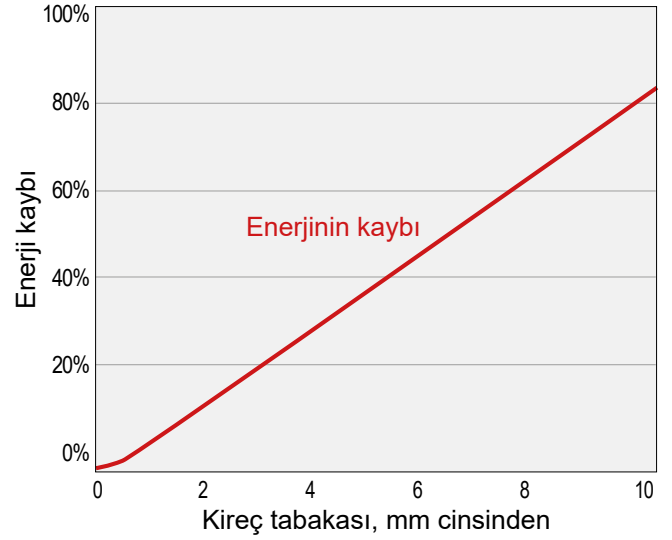
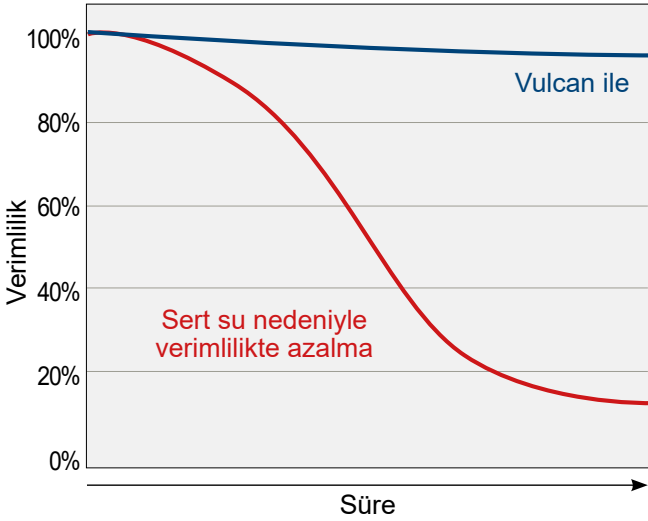
Aşağıda, bir oteldeki tipik bir Vulcan kurulumuna bir örnek verilmiştir.

Kurulum alanları genellikle şunlardır: ana bina soğuk su kaynağı (1), üst katlar için bir veya birkaç sıcak su sirkülasyonu (2), havuz ve spa operasyonlarında (3), restoran bölümlerinde vb.

**Her bir su sirkülasyonunun kendine ait bir Vulcan'a ihtiyacı vardır.**



## Sert sudan dolayı verimlilik ve enerji kaybı



### Vulcan ile otellerde para tasarrufu

- 1 Sıcak su ve ısıtma sistemlerinde Enerji Tasarrufu (örneğin 1 mm kireç tortusu =% 15 daha fazla enerji tüketimi).
- 2 Bir uzman tarafından her iki yılda bir su ısıtıcısının kireçten arındırılmasına gerek yoktur.
- 3 Çamaşır deterjanından % 50'ye varan tasarruf.
- 4 Çamaşır makineniz için yumuşatıcılardan tasarruf.
- 5 Bulaşık makineniz için asgari düzeyde tuz/sabun kullanımı.
- 6 Agresif temizlik maddelerinden tasarruf.
- 7 Şampuan, sabun veya pahalı cilt bakım ürünlerinden tasarruf.
- 8 Temizleme süresinde ve işçilik maliyetlerinde azalma.
- 9 Tüm cihazlar ve borular için daha uzun servis ömrü (çamaşır makineleri, bulaşık makineleri, kahve makineleri, su ısıtıcıları vb.).
- 10 Su ısıtıcıları, çamaşır makineleri, bulaşık makineleri vb. için daha az bakım ziyareti gerekir.





## Konaklama uygulamanız için faydaları



### Boru sistemi

Vulcan, tüm boru sistemini korur ve mevcut tortuları azaltır. Kireç artık suda ince bir toz halinde yıkanarak atılır.



### Şampuan ve Sabun

Suyun değişen yüzey yapısından dolayı şampuan ve sabun kolaylıkla köpürür.



### Fayans ve Bağlantı Elemanları

Genel su (kireç kalıntısı) sıçramaları nemli bir bez veya süngerle kolayca temizlenebilir.



### Yiyecek ve İçecekler

Doğal tadını korur ve önemli mineraller suda kalır.



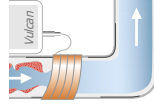
### Bulaşık makineleri

Daha az ve çevre dostu bulaşık deterjanı veya tablet kullanın. Tuzun dozunu yumuşak suya göre ayarlayın (en az miktarda).



### Cilt ve Kişisel Hijyen

Cilt ve saç (özellikle alerjisi olanlar) daha yumuşak hissedilir. Daha ucuz bakım ürünlerine ihtiyaç duyulur.



### Bakterileri Azaltır

Kireç tortusunun azaltılmasıyla bakteri, biyofilm ve biyolojik kirlilik için üreme alanı azaltılır.



### Çamaşır Makineleri

Yumuşak suya göre (en az miktarda) daha az sıvı bulaşık deterjanı veya toz deterjan kullanımı. Yumuşatıcıya veya kireç çözücüyeye gerek olmaz. Daha düşük bakım maliyetleri.



### Nozullar ve Duş Başlıkları

Agresif/aşındırıcı ve pahalı temizlik maddelerine ihtiyaç duymadan temizlenmesi kolay. Daha uzun süre dayanırlar.



### Soğutma Kuleleri

Daha az temizlik aralığı. Azaltılmış su tüketimi ve maksimize edilmiş kule döngüleri.

## Vulcan su iyileştirmesinin gözle görülür sonuçları – önce ve sonra



Yüzme havuzu filtresi



Klozet



Boru sistemi

## Kalitesi – Alman malı

- ▶ Almanya'da Christiani Wassertechnik GmbH (CWT) tarafından üretilmiştir
- ▶ Fiziksel su arıtma alanında 40 yılı aşkın deneyim
- ▶ Dünya çapında 70'den fazla ülkede başarılı
- ▶ Uluslararası 25 yıllık ürün garantisi



Vulcan hakkında daha fazla bilgiyi çevrimiçi olarak [www.vulcanturkey.com](http://www.vulcanturkey.com) adresinde bulabilirsiniz.

INTERCONTINENTAL  
HOTELS & RESORTS

### Kurulum ayrıntıları

- Konum:** InterContinental Kunming \*\*\*\*\*  
[www.ihg.com/intercontinental](http://www.ihg.com/intercontinental)
- Model:** Vulcan S10
- Alan:** Mutfağın su şebekesi
- Amacı:** Tüm mutfak su sisteminin kireçlenme sorunlarını yumuşak bir şekilde çözmek: azaltılmış su hacmi, artan su basıncı, bulaşık makinesi çıkışının tıkanması, buharlı pişiricinin kireçlenmesi, düşük ısıtma verimliliği, artan bakım ve azaltılmış genel verimlilik.



### İşlem görmemiş buharlı pişirici



Kireç pullar halindeydi ve buharlı pişiricinin tahliye deliğinden boşaltılamıyordu. Vulcan sisteminin etkinliğini test etmek için, Vulcan S10 kurulmadan önce hiçbir temizlik işlemi yapılmadı.

### Vulcan S10'u 2 ay süreyle kullandıktan sonra buharlı pişirici



Kireç tamamen toz haline getirildi, bu nedenle temizlik için onu açmaya gerek kalmadı, sadece normal drenaj fonksiyonunu çalıştırarak sıcak su tankını temiz ve kireçsiz tutabilir. Alınan iyi sonuçlar nedeniyle, işbirliği otelin sıcak su tedarik sistemi ve merkezi klima sisteminde de sürdürülecektir..



## ibis Surabaya City Center Hotel

İş ve tatil için ekonomik otel

224 modern ve minimalist odada yeni ibis yatak takımları, 4 modern High Tech (Yüksek Teknolojili) toplantı odası, lobi bar ve restoran bulunmaktadır. İş ve tatil amaçlı seyahat edenler için mükemmeldir.

### Kurulum ayrıntıları

Konum: IBIS Hotel Surabaya  
Endonezya

Model:  S25

Alan: su şebekesi

Kurulumu yapan: PT Biosolutions

### Vulcan etkisi — önce ve sonra

Vulcan sistemini kurmadan önce, boru hattında çok fazla kireç tortusu vardı, müşteri elle temizlik yapmak zorunda kalıyordu.

3 aylık Vulcan kurulumundan sonra, kireci sistemden aşındırarak temizlemeye başladı.

Müşteriler Vulcan'ın performansından memnun.



Vulcan S25, su şebekesi borusu üzerinde kuruldu.



Otel Su Sistemi

### Sıcak Su Tankı



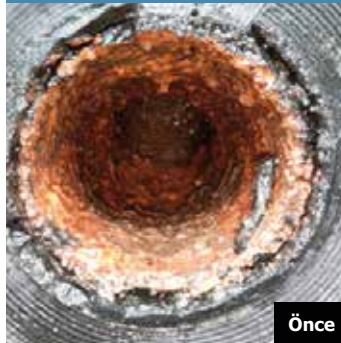
Önce



6 ay sonra

3 ay sonra artık kireç oluşmuyor ve sıcak su deposu kireç ve tortu içermiyor.

### Sıcak Su Borusu



Önce



6 ay sonra


3 ay sonra borudaki pas hafiflemiş ve kireç miktarı giderek azalmakta.

HYATT



Hyatt Regency Xi'an, Qujiang South Lake (Güney Gölü) kıyısında yer alan beş yıldızlı bir oteldir. Göl manzaralı olup, konforu ve sessizliği ile şehrin tam ortasında yer almaktadır. Odaların çoğu ayrı bir balkona ve göl manzarasına sahiptir.

#### Kurulum ayrıntıları

Konum: Hyatt Regency Xi'an  
Model:  S10  
Alan: Çin mutfağının su şebekesi

#### Kurulum amacı

Çin mutfağındaki iki buharlı pişirici kötü bir şekilde kireçlenmişti, 2 yıl içinde aşınmış ve hasar görmüştü. Müşteri ayda bir kez asitle temizlik yapıyordu, ancak buharda pişirilen yiyeceklerde sitrik asit tadı vardı ve asit ekipmana bile zarar verebilirdi. Bu nedenle, müşteri temizlikten sonra kireci kötü koku olmadan çıkarmanın etkili bir yolunu arıyordu.



Vulcan S10, Çin mutfağının ana su hattına kuruldu.

#### Sonuçlar

Vulcan S10'un kurulmasından bir ay sonra Çin mutfağının kanalizasyon çıkışı açtık ve kireç kırıntısının çıktığını gördük. Aynı zamanda batı mutfağının kanalizasyon çıkışı Vulcan olmadan karşılaştırdık, çıkan hiç kireç yoktu. Otel müdürü sonuçlardan çok memnun kaldı ve yeni bir satın alma işlemi yapıyor.



Kireç kırıntısı, Çin mutfağındaki buharlı pişiriciden dışarı atıldı.







5 yıldızlı Barceló Bávaro Palace oteli, sürekli güneş ışığını, palmiye ağaçlarında fısıldayan Karayip esintisinin yumuşak sesini ve mercanlı güzel berrak sularını sevenler için özel olarak tasarlanmış Punta Cana'nın en lüks otellerinden biridir. Otel, dünyanın en baş döndüren 10 plajından birinin yanındadır.

#### Kurulum ayrıntıları

- Konum:** Barceló Bávaro Palace  
La Antagracia, Dominik Cumhuriyeti  
www.barcelo.com
- Model:** Otelin ana sıcak su hatlarında 2 adet  
Vulcan S100  
Soğutma kuleleri için 3 adet Vulcan S250  
Soğutma kuleleri için 4 adet Vulcan S500
- Kurulumu yapılan:** InterClima

#### Kurulum amacı

Dominik Cumhuriyeti'nin doğusundaki Bavaro/Punta Cana bölgesindeki otellerin çoğu, suyun kirecini ve sertliğini azaltmak için geleneksel su yumuşatma ekipmanını kullanarak evsel su tedariki için yer altı suyu kuyularına bağlıdır. Gerçek ise, bu tatil yerlerinden bazılarının çok yetersiz bakıma sahip olması, soğutma kulelerinin ve evsel sıcak su borularının ve ekipmanlarının büyük ölçüde kireçlenmesine neden olduğudur.

#### Sonuçlar

Proje, mekanik oda enerjisi denetimi ile başladı ve mevcut ekipmanı çok kısa bir geri ödeme süresi ile iyileştirmek için büyük bir fırsat sağladı. Orijinal kurulum ise 2 yıldan daha kısa süreli tahmini geri ödeme süresiyle satıldı. Müşterimizi mutlu eden sürprizlere göre, gerçek geri ödeme süresi 9 aydı! Otel bakım müdürü, Vulcan sistemlerinin performansından çok etkilendi, bu, takip eden soğutucu ve soğutma kulesi değişimleri de dahil olmak üzere birçok ek fırsatın önünü açtı.

Vulcan S100 otelin ana sıcak su hattına kurulmadan önce, depolama tanklarının içinde 3 cm kalınlığında katı bir kireç tabakası vardı ve hidrofor setinden gelen pompalama basıncı, hat otel odalarının sonuna yeterli su basıncı veremeyecek şekilde maksimum seviyedeydi. 3 aylık bir sürenin ardından, depolama tanklarının iç kısmında yapılan bir inceleme, kireç tabakasının yumuşak hale geldiğini ortaya çıkardı ve bu da onların kalsiyum birikintilerinin çoğunu gidererek mekanik olarak temizlemelerine olanak verdi. Takip eden 12 ila 18 ay boyunca, dağıtım hatları da temizlendi ve bu da hidroforlardan çok daha iyi akış ve daha düşük pompalama maliyetleri sonucunu getirdi.

Yönetici, Royalton White Sands'de (Jamaika) bir S250'nin yeniden gönderilen deneme kurulumuna onay verilmesinde etkili oldu. Barceló başarısını gelecekteki sunularımızda kullanmaya devam edeceğiz.



3 soğutucu, 3 Vulcan S500 ile işleme tabi tutuldu.



Higüey, Bavaro plajının yanındaki Barceló Bávaro Palace'ın havadan görünümü

**ROYALTON SPLASH PUNTA CANA**

ALL INCLUSIVE PUNTA CANA, DOMINICAN REPUBLIC



TATIL KÖYLERİ

KONAKLAMA

RESTORANLAR VE BARLAR

**Konum:**

Memories Splash Punta Cana  
Punta Cana, Dominik Cumhuriyeti

**Kurulu modeller:**

2 adet Vulcan S500  
1 adet Vulcan S100

**Kurulumu yapan:**

InterClima

**Uygulama:**

Royalton Punta Cana Resort & Casino (Tatil Köyü ve Kumarhane), Dominik Cumhuriyeti Punta Cana sahilinde bulunan 1000 odalı bir tesistir.

Kireç birikmesiyle mücadele etmek ve üç soğutma kulesinin verimliliğini artırmak için ana giriş borusuna iki Vulcan S500 kuruldu.

Tüm tatil köyü ve kumarhane genelinde sıcak su sağlayan ısıtıcılarında/kazanlarda kireç oluşumunu gidermek ve önlemek için tatil köyünün ana sıcak su sistemine de bir Vulcan S100 kuruldu.



Vulcan S500 koruyucu muhafaza



Vulcan S500 kablo sarımları

Hotel Méridien N'fis  
Avenue Mohamed VI,  
Marrakesh 40000,  
Fas

Le MERIDIEN  
N'FIS

### Vulcan Kireç Çözücü için referans sertifikası

Havuz alanlarımızı ve çeşitli hidrolik kurulumları etkileyen kireç ve pas sorunlarını gidermek ve önlemek için, Vulcan S25 ünitesini CWT International'dan satın alıp kurduk.

Vulcan S25'ten çok tatmin edici bir sonuç aldıktan sonra, Le Meridien N'fis'te gelecekteki herhangi bir kireç veya pas problemini çözmeyi Vulcan Kireç Çözücü serisine emanet etmeyi planlıyoruz.



Vulcan S25 ile korunan Hotel Méridien N'fis havuzu ve kaplıca alanı

Saygılarımla,

A Moursil.  
Teknik Müdür





## **Karnavati Club Hotel (Klüp Oteli), Ahmedabad, Hindistan**

Ahmedabad'ın en bilinen kulüpleri ve rekreasyon organizasyonları arasında bilinen prestijli bir isim **The Karnavati Club**'tır. 500,000 fit kare alana sahip kulüp, Sarkhej-Gandhinagar Karayolu üzerinde yer almaktadır. Kulüp 1989 yılında kuruldu. Ve bugün, eğlence kulüpleri arenasında büyük bir başarının adı.

**Kurulu:** Yüzme havuzu için **1 adet Vulcan S100**  
Kamu hizmetleri için **1 adet Vulcan S100**



İki Vulcan S100 kuruldu.



Tuz bazlı yumuşatıcı, Vulcan S100 ile değiştirildi.



Tien Phong  
Technologies

ACACIA  
HOTEL MANILA

### Acacia Hotel, Manila, Filipinler

Acacia Hotel; Manila, Alabang'da bulunan beş yıldızlı bir oteldir.

Acacia Hotel Manila; tutku, mükemmellik ve hizmete derinden kök salmış, yurt içinde büyüyen bir markanın mükemmelliğini sergiliyor. Otel, konukseverlik ve örnek hizmet atmosferi yaratmaktan gurur duymaktadır.



Diğer oteller gibi, tüm otel için soğuk hava sağlamak üzere soğutma kuleli soğutucu sistemleri kullanıyorlar. Ve sert suyla, ısı eşanjöründe kireç sorununu var ve bunu çözmek için kimyasallar kullandılar.

Kimyasalların yerini alma arzusuyla, fiziksel su arıtmaları arıyorlar ve Vulcan'ı buluyorlar. **Vulcan S500 ünitesini kurduktan sonra ise ısı eşanjörleri herhangi bir kimyasal madde olmadan daima temiz kalıyor.**

İşte baş mühendisin yorumu: "Soğutucularımızı yeniden işleme sokmayı yeni bitirdik ve sonuçlar olumlu. Soğutucularımızın kondansatör yaklaşımlarında önemli bir düşüş oldu. Yeniden işlemiden sonra 2 ila 6 kondansatör yaklaşımını kaydedtik. Soğutma kulelerimiz temiz kaldı ve stoklama ve geçiş vanalarının bir kısmı artık kullanılabilir durumda. Ünitenin performansı ile ilgili olarak, onu iyi şekilde çalıştığını gördük."

**Model:** Vulcan S500

#### **Kurulum Yeri:**

Soğutma kulesinin ana su kaynağı

#### **Amaç:**

- Kireç tortusunu temizlemek
- Kireci önlemek
- Bakım masraflarını düşürmek
- Kimyasal arıtma ve yumuşatıcı sistemlerini değiştirmek

#### **Vulcan kurulumundan önce:**

- Isı eşanjöründe kireç tortusu
- Borular tıkanıyor

#### **Vulcan kurulumundan sonra:**

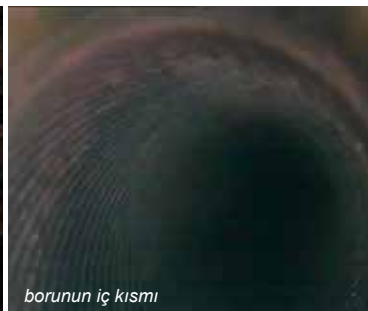
- Soğutucu ve soğutma kulesi temiz kaldı
- Kimyasal kullanmaya gerek kalmadı



Soğutma kulesi su borusu üzerinde Vulcan S500



Soğutucu #3 Kondansatör  
Ø 67 cm, boru Ø 7/8", uzunluk: 418 cm



borunun iç kısmı



borunun iç kısmı



Tien Phong Technologies Co., Ltd

No. 30, Street 12, Binh Hung Hoa ward, Binh Tan District, HCM City, Viet Nam

Web: tpcorp.com.vn

Email: sale@tpcorp.com.vn



### Kurulum ayrıntıları

Konum: Palm Beach Hotel Hammamet, Tunus

Model:  S25

- Amaç:
1. Sıcak su devresini, mutfağı ve Spa'yı korumak için
  2. Kimyasal madde içermeyen çevre dostu bir çözüm kullanmak için
  3. Boruların yüksek basınçlı su tabancası ile temizlenmesi iş yükünü azaltmak için

Kurulumu yapan: STPE+

### Palm Beach Club Hammamet

Otel, Hammamet Körfezi'nin en güzel plajlarından birinde, 20 dönümlük muhteşem bir bahçe içinde yer almaktadır.

Tüm odalar; teras veya balkon ile deniz, bahçe veya havuz manzaralıdır.



Vulcan S25 **6 ay** boyunca kurulduktan sonra, kazan açıldı: kireç daha yumuşak hale geldi ve dışarıda atıldı.

Kireç tortuları bir su tabancasıyla kolayca çıkarıldı.

Kireç tortuları, SIFIR kimyasal ile kazandan boşaltıldı.



### Vulcan kurulumunun nedeni

Mühendislik bölümü, her 6 ayda bir pompalardan, vanalardan, mutfak ekipmanlarından ve 102 ayrı elektrikli sıcak su ısıtıcısından tortuyu elle çıkarmak zorunda kaldı çünkü tesis tamamen sert yer altı suyuna dayanıyor ve bu da yıldan yıla önemli kireç sorunlarına neden oluyordu.

### Vulcan S25'in kurulum sonucu

Baş Mühendis, elektronik kireç önleyici sistem Vulcan S25'in kurulumunu takip eden ilk 6 ayın ardından, elemanlardaki sert kireci kazımak yerine, her bir tank ısıtma ünitesinden zaten yerinden çıkmış kireci kolayca temizleyebildiklerini bildirdi. İkinci bir incelemeden sonra, birimlerin neredeyse tamamen kirecsiz olduğu görüldü. Gelecekteki denetimler artık yalnızca yıllık, rastgele denetimlere indirildi - bunun da genel kullanım suyu boru sistemi temizliğini sağlamak için yeterli olduğu düşünülüyor.

### 6 ay sonraki inceleme

Deniz Manzaralı bir Bungalowdaki su ısıtıcılarından biri (fotoğraf) inceleme için açıldı ve tankın dibinde çok fazla yerinden çıkmış kireç partikülleri görüldü, sadece elemanda hala bazı kolay çıkarılabilir yumuşak tortular mevcut. Bu su ısıtıcı ünitesi, Vulcan ünitesinin Tesise kurulmasından bu yana rastgele bir denetim için planlanmamıştı.

### Bildirilen ek faydalar

Genel Müdür ve CE, Vulcan kurulduktan kısa bir süre sonra, çamaşırhanede yıkanan çamaşırların daha yumuşak ve daha beyaz olduğunu bildirdi. Ayrıca, Yiyecek ve İçecek personeli, daha iyi iş gören deterjanlar ile daha parlak cam eşyalar olduğunu bildirdi. Temizlik personeli, banyo küvetleri, tezgahlar ve zeminlerdeki olağan beyaz lekelerin tamamen ortadan kalktığını ve duş ve musluk çıkışlarının artık özel bir ilgiye ihtiyaç gerektirmediğini, sadece basit silme işleminin parlaklığını korumak için yeterli olduğunu bildirdi.

### Tatil Köyü Lombok, Endonezya

189 Bungalov / çeşitli tipte konuk odaları / geniş peyzajlı bahçeler / 2 Yüzme Havuzu / birçok Yiyecek ve İçecek satış noktası

[www.holidayresort-lombok.com](http://www.holidayresort-lombok.com)



Kireç Önleyici Sistem Vulcan S25 kuruldu




Kalan az miktarda kireç yumuş halde ve Vulcan Kireç Önleyici Sisteminin kurulmasından sonra kolayca temizlenebilir durumda.

## Lhasa 21 Inn



## Kurulum Ayrıntıları

Konum: Lhasa 21 Inn, Tibet  
 Model:  Vulcan 5000  
 Alan: Su şebekesi  
 Kurulumu yapan: Shaanxi Wasser

## Kurulum Amacı

Nisan 2017'de 6 tonluk bir güneş enerjili su ısıtma sistemi kuruldu. 2018 Mayıs ayı itibari ile herhangi bir su artımı olmadan ciddi kireçlenme sorunları nedeniyle 3 defa elle kireç çözme ve sistem bakımı yapılmıştır. Güneş cam tüpleri, başlıklar, vanalar, pompalar vb. bile değiştirilmek zorunda, müşteri büyük bir kayıp yaşadı.



Kireç ve pas nedeniyle boru bağlantı parçaları değiştirilmek zorunda kaldı.



Isıtma çubukları kireç nedeniyle hasar gördü.

## Sonuçlar

1. Vulcan 5000'i 1 ay boyunca kurduktan sonra, duş başlıklarının kireçleri önemli ölçüde azaltıldı.



2. Sıcak su tankındaki şamandıra vanası üzerindeki kireçler yumuşatıldı, kolayca çıkarılabilir halde.

Videoya buradan bakın: [www.bit.ly/cn-tank](http://www.bit.ly/cn-tank)



3. 3 aylık kurulumdan sonra, sıcak su tankını temizledik ve büyük miktarda kireçlerin atıldığını gördük. Aşağıdaki fotoğraf, su tankından çıkarılan kireçleri göstermektedir. Ayrıca, güneş sisteminin ısı transfer verimliliği önemli ölçüde iyileştirildi, performans Vulcan kurulumunun başlangıcındaki gibi neredeyse aynı kaldı.




V5000'i 3 ay kurduktan sonra su tankından kireç çıkarıldı.





## Guanfang Hotel Honghe

### Kurulum ayrıntıları

- Konum:** Guanfang Hotel Honghe  
**Model:**  Vulcan S25  
**Alan:** Misafir odası B Binası'nın ana su borusunda  
**Amaç:** Merkezi klima sistemi, sıcak su tedarik sistemi ve mutfak su sisteminin kireçlenme problemlerini çözmek

### 2 aylık kurulumdan sonra

Vulcan kurulduktan sonra, B Binasının su kaynağı artık engellenmiyor ve konuk odalarındaki vananın ve duş başlıklarının kireci azaltıldı, bu da elle bakımı büyük ölçüde azaltıp iş verimliliğini artırdı.

Kunming Guanfang Group'un toplam 5 adet beş yıldızlı otel bulunmaktadır. Guanfang Hotel Honghe'nin başarılı denemesinden dolayı, grubun yönetim kurulu, kireç sorunu olduğu sürece tüm otellerin Vulcan kireç giderme sistemini kullanmaya karar verdi.



Vulcan S25, misafir odası B Binası'nın ana su borusu üzerine kuruldu.



Solda, Vulcan S25'in 2 ay boyunca kurulmasından sonraki boru (kireçsiz); sağda ise herhangi su arıtımı olmayan boru bulunuyor.



Vulcan S25'i kurmadan önce kirecin elle temizlenmesi ve ısıtma borusunun her ay değiştirilmesi gerekiyordu.



Vulcan S25'i 2 ay boyunca kurduktan sonra şamandırada, ısıtma borusunda veya duvarda kireç oluşmuyor.



Andy Dickson  
Vulcan Water Products

Değerli Andy,

Size ve şirketinize en içten teşekkürlerimi sunmak istedim. New Mexico, Moriarty'deki Comfort Inn'i işletiyorum. Moriarty'yi bilen biri, buradaki suyun berbat olduğunu da bilir. Bildiğim hiçbir yerde olmadığı şekilde su sertliğiyle mücadele ediyoruz. Otelimiz buna ayak uydurabilmek için su yumuşatıcıları kurmak ve aşırı miktarda tuz ve kireç çözücü kullanmak için binlerce dolar harcıyordu. Bu, mutfak ve banyo armatürlerimizde, buz makinemizde ve havuzumuzda kireç birikmesiyle kendini gösteriyordu.

Son zamanlarda neredeyse buz makinemizi değiştirmek zorunda kaldık çünkü su sertliği tekraren birikmeye neden olmuştu ve otel işinde buz, mutfığımız ve misafirlerimiz için bir zorunluluk. Temizlikçilerimizden ve misafirlerimizden sürekli şikayetler alıyorduk çünkü banyo armatürlerdeki birikmeyi çıkarır çıkarmaz yeniden birikmeye başlıyordu ve son seferinde çıkarmak yine zor olacaktı. Armatürleri çok sık değiştirmek zorunda kaldık. Yeni Vulcan S100 su sistemini kurduğunuzdan beri, herhangi bir birikmeyi kolayca temizleyebiliyoruz ve temizlik personelim bundan çok memnun. Ben de herhangi bir armatürü değiştirmek zorunda kalmadım. Buz makinesi harika çalışıyor ve uzun zamandır ilk kez oteldeki suyu bitkileri sulamak için kullanabiliyoruz!

Gerçekten iyi haber ise havuzumuz. Su o kadar berbattı ki, büyük orandaki kireç birikmesi nedeniyle bir havuz ısıtıcısı arızası yaşadık. Değiştirilmesi çok büyük bir masraf. Havuz ısıtıcısını aylar içinde değiştirdiğimizde kireç çözücü eklemek zorunda kaldık ve kimyasal dengeyi doğru tutmak imkansızdı. Havuzun bakımı rezaletti. Otele ek olarak havuz için yeni Vulcan 5000 su sistemine sahip olduğunuz için, aradaki farka inanamazsınız. Havuz pratik olarak kendi başının çaresine bakıyor. Bakım asgari düzeyde, havuz temiz kalıyor ve ekipman sadece harıl harıl çalışıyor.

Bu sistemi işletmeleri veya evleri için herkese tavsiye ederim. Tesisimizdeki dönüşüm çok şaşırtıcı idi. Tasarruf ettiğimiz para, zaman ve bakım abartılamaz. 7/24 açık olduğumuz otel işletmelerinde bu çok şey söylüyor.

Tekrar teşekkürler Andy!

Saygılar,

Laurel Bowie  
Genel Müdür  
Comfort Inn  
Moriarty, New Mexico






### Days Oteli Pekin Yeni Sergi Merkezi

Days Hotel Group America tarafından yönetilen uluslararası bir 4 yıldızlı iş otelidir. Yüksek sınıftaki odaların büyüklükleri 32 ila 83 metrekare arasında değişmektedir. Otel, Yeni Uluslararası Sergi Merkezi'nin yakınında ideal bir konuma sahip ve Pekin Başkent Havaalanı'na arabayla sadece 5 dakika uzaklıkta.

### Kurulum ayrıntıları

- Model:  S10
- Konum: Days Oteli Pekin Yeni Sergi Merkezi
- Alan: Plakalı eşanjör ve yağmurlama sistemi başlıklarının kireçlenme problemlerini çözmek için otelin sıcak su sistemine kuruldu.
- İşlem/Aritma alanı: 193 iş oteli odası ve süiti, spor salonu, 2 toplantı odası, 2 sergi alanı
- Kurulumu yapan: Beijing Vulcan Water



Vulcan S10 otelin sıcak su sisteminde kuruldu





## Modeller ve ölçüler

	Vulcan Modeli	Maks. boru çapı	Maks. kapasite	Voltaj	Güç	Impuls şeritler	Ölçümler	Frekans aralığı	Gerekli alan	Programlar
Esvel Kullanım	<b>3000</b> 	1½" (~ 38 mm)	3000 l/h	36 Volt	2,0 Watt	2 x 1 m 10 mm	125/80/30 mm	3-32 kHz	~ 250 mm	1
	<b>5000</b> 	2" (~ 50 mm)	8000 l/h	36 Volt	2,0 Watt	2 x 2 m 10 mm	150/90/30 mm	3-32 kHz	~ 350 mm	1
Ticari İşletmeler	<b>S10</b> 	3" (~ 76 mm)	15 m³/h	36 Volt	2,25 Watt	2 x 3 m 20 mm	190/120/40 mm	3-32 kHz	~ 500 mm	3
	<b>S25</b> 	4" (~ 100 mm)	30 m³/h	36 Volt	2,25 Watt	4 x 3 m 20 mm	200/130/40 mm	3-32 kHz	~ 800 mm	5
	<b>S50</b> 	5" (~ 125 mm)	70 m³/h	36 Volt	2,25 Watt	4 x 4 m 20 mm	200/130/40 mm	3-32 kHz	~ 900 mm	5
	<b>S100</b> 	6" (~ 150 mm)	120 m³/h	36 Volt	2,5 Watt	6 x 4 m 20 mm	230/150/40 mm	3-32 kHz	~ 1200 mm	10
Endüstriyel Tesisler	<b>S150</b> 	8" (~ 200 mm)	180 m³/h	36 Volt	2,5 Watt	6 x 8 m 20 mm	230/150/40 mm	3-32 kHz	~ 1800 mm	10
	<b>S250</b> 	10" (~ 250 mm)	350 m³/h	36 Volt	2,75 Watt	8 x 10 m 20 mm	280/200/50 mm	3-32 kHz	~ 2500 mm	10
	<b>S350</b> 	14" (~ 350 mm)	500 m³/h	36 Volt	2,75 Watt	8 x 20 m 20 mm	280/200/50 mm	3-32 kHz	~ 3400 mm	10
	<b>S500</b> 	20" (~ 500 mm)	800 m³/h	36 Volt	3,25 Watt	10 x 30 m 20 mm	310/220/50 mm	3-32 kHz	~ 4500 mm	10
X-Pro Serisi	<b>X-Pro 1</b> 	30" (~ 750 mm)	maksimum kapasite olmadan çalışma	36 Volt	3,75 Watt	12 x 25 m 40 mm	340/240/50 mm	3-32 kHz	~ 5600 mm	10
	<b>X-Pro 2</b> 	40" (~ 1000 mm)	maksimum kapasite olmadan çalışma	36 Volt	3,75 Watt	12 x 50 m 40 mm	340/240/50 mm	3-32 kHz	~ 8200 mm	10

Le MERIDIEN

HYATT

Hilton

INTERCONTINENTAL  
HOTELS & RESORTS

Mercure  
HOTELS

RENAISSANCE  
HOTELS

MARHABA  
HOTELS

Royalton  
Punta Cana  
HOTEL & RESORT

Comfort  
INN

Barceló  
HOTELS & RESORTS

ibis  
budget

ibis

Holiday Inn

Hotel  
Sofitel

PERLITA SUITES  
HOTEL RESORTS

Days Hotel